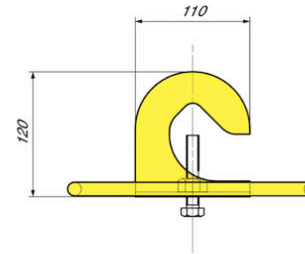
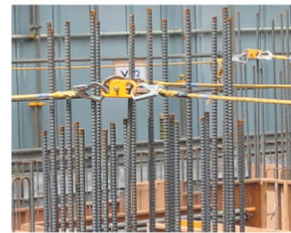


G 鉄筋親網フック
G-201C

適正使用範囲 D32~D41 重量(1.5kg)



取付手順

STEP.1



『鉄筋にはめる』

STEP.2



『垂直にたおす』

STEP.3



『押さえボルトを締める』
(ラチェット21mm)

- ・内柱設置時には両端連続して親網を張って下さい。
- ・外柱設置時には「控え網を取る」又は「設置部近傍の帯筋で複数の柱主筋を結束」して下さい。

着工時
提案商品

構台・山留・覆工
関連商品

基礎工事
関連商品

鉄骨建方
関連商品

躯体工事
関連商品

仕上工事
関連商品