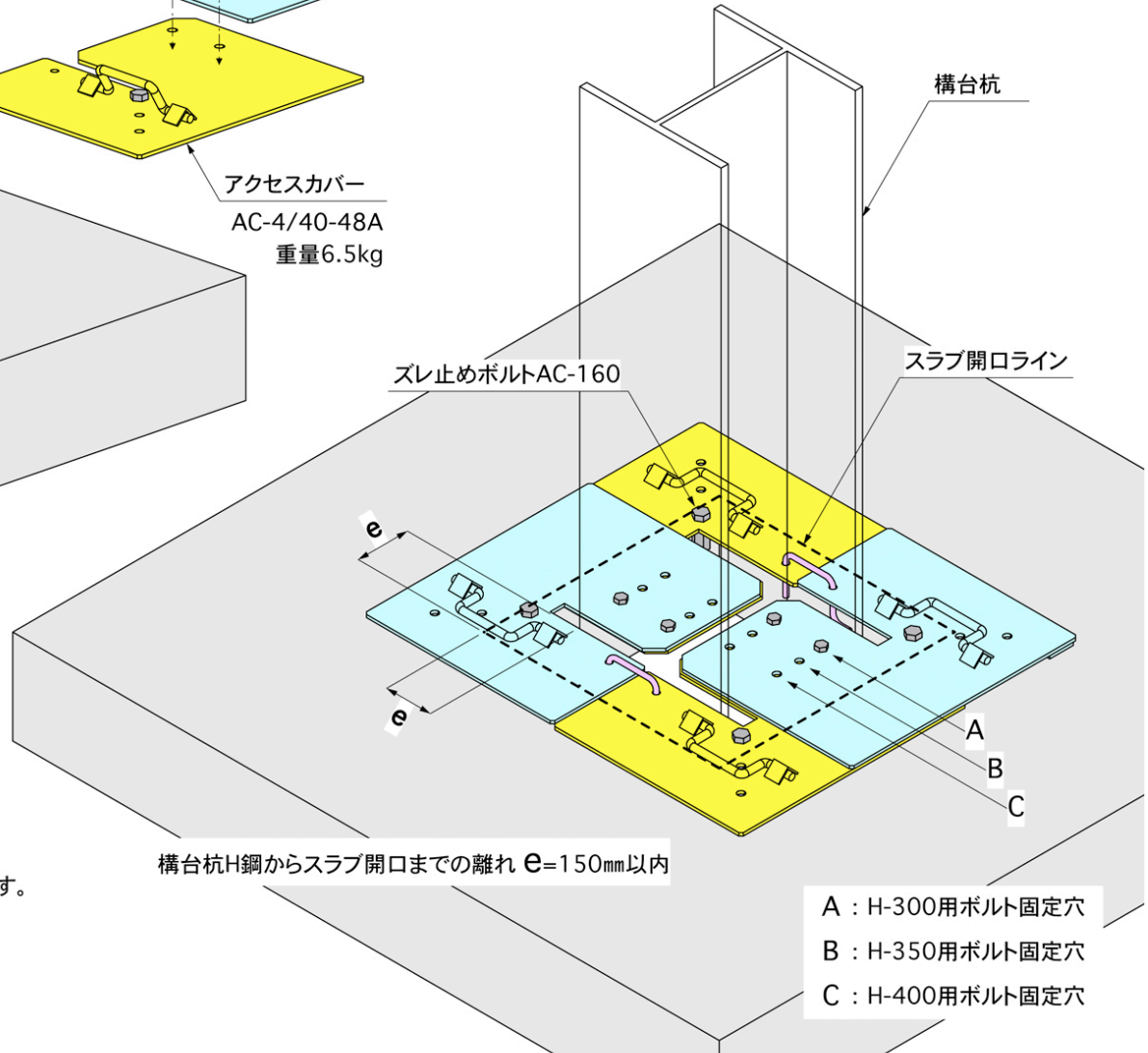
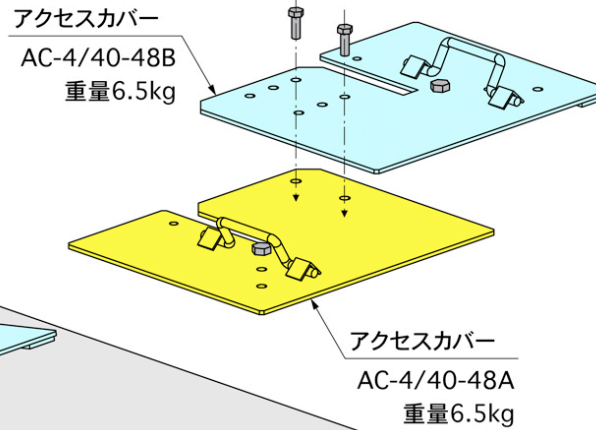


構台杭H鋼に合わせてボルト連結する。



◎構台杭H-300、H-350、H-400に対応

<注意事項>

・構台杭を撤去した後のスラブ開口部には「工事穴用養生蓋アクセスカバー」も使用出来ます。

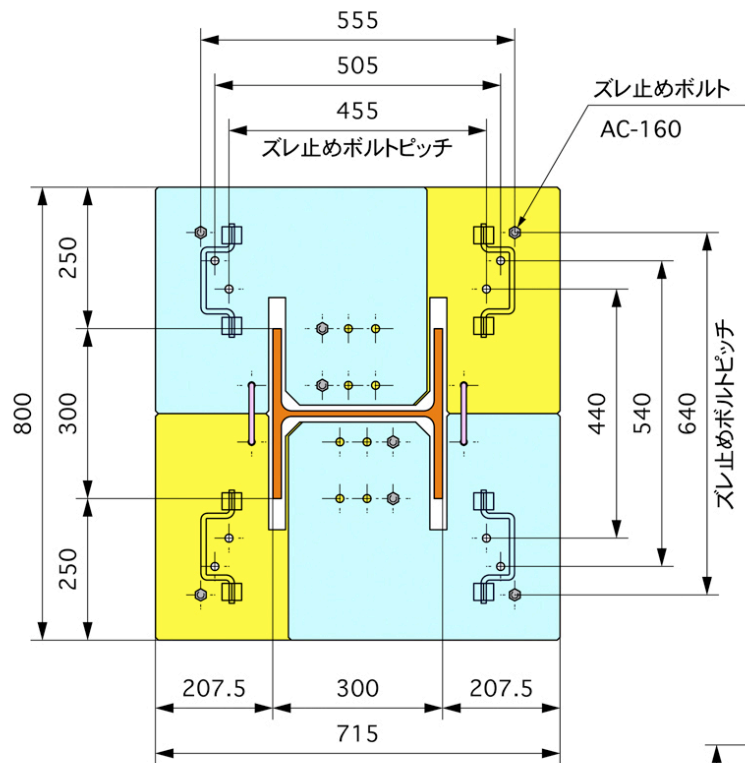
工事穴養生蓋アクセスカバー工事穴サイズ対応表

品番	使用可能工事穴	許容荷重
AC-6/45-91	□600~□800	300kg/ヶ所
AC-6/60-60	□300~□500	

・構台杭を撤去した後もAC-4/40-48を使用する際は载荷不可となります。

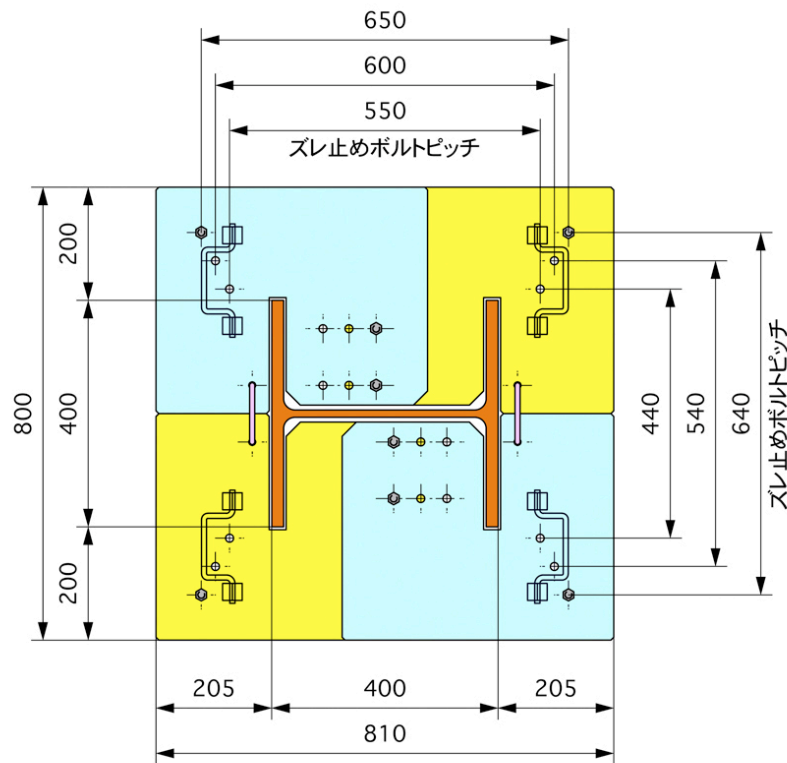
構台杭H鋼からスラブ開口までの離れ $e=150\text{mm}$ 以内

- A : H-300用ボルト固定穴
- B : H-350用ボルト固定穴
- C : H-400用ボルト固定穴



構台杭H-300取付け時寸法

構台杭H-350取付け時寸法



構台杭H-400取付け時寸法

