

SAFETY CONSTRUCTION EQUIPMENTS

TK 組立式仮設階段「クイックラダー」

TK-20/14 TK-20/20

▶ 用途

建築・土木工事の昇降用組立式仮設階段。

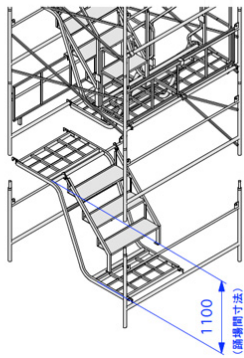
▶ 特長

1. 組立式のため、取付・取外しが容易です。
2. 自立式でも吊り下げ式でも設置できます。
3. 工事の進行にあわせて階段の増・減設が容易です。
4. 最上段には雨／泥除ルーフを取付ける事ができます。
5. 軽量で積み重ねができるので、格納・保管・運搬が容易です。

TK出入口看板
TK-9045NP-1

<延長方法図>

設置後下方へ延長する事が出来ます。⑪踊場デッキを外して下方へ延長し組立下さい。

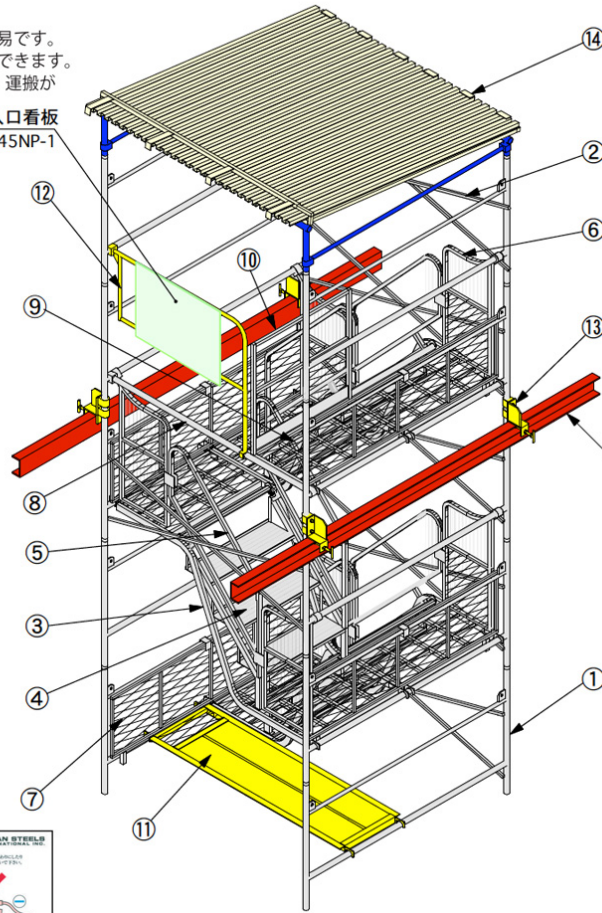


TK出入口看板 TK-9045NP-1

●注意事項 (クイックラダーを安全に使用するために) ●

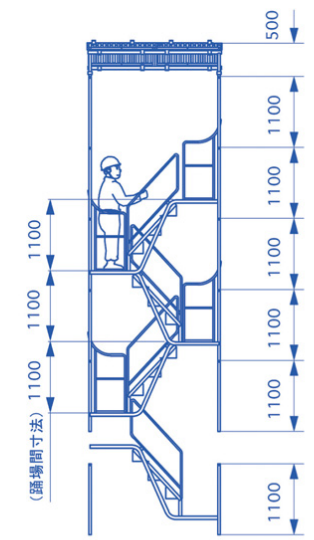
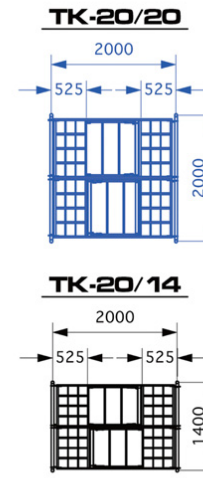
1. 必ず、作業員はヘルメット、作業服、作業靴を着用してください。
2. 作業員は、作業中常に安全帯を着用してください。
3. 作業員は、作業中常に安全帯をしっかりと着用してください。
4. 作業員は、作業中常に安全帯をしっかりと着用してください。
5. 作業員は、作業中常に安全帯をしっかりと着用してください。

積載荷重制限
1段 140kg まで



形式名	TK-20/14	TK-20/20
踊場寸法	1290mm×525mm	1890mm×525mm
許容荷重	140kg(2人)/階段	140kg(2人)/階段
階段巾	530mm	830mm
自立使用時 (最大階段数)	19段	17段

No.	品名	TK-20/14	重量	TK-20/20	重量
①	メインフレーム	TK-201	9.5kg	TK-301	12.5kg
②	筋違(L=2074)	TK-202	3.5kg	TK-202	3.5kg
③	階段デッキ	TK-203	24kg	TK-303	32kg
④	階段	TK-204	16kg	TK-304	24kg
⑤	階段手摺	TK-205	4kg	TK-205	4kg
⑥	踊場横手摺	TK-206	5kg	TK-206	5kg
⑦	踊場手摺	TK-207	7kg	TK-307	10kg
⑧	連結ブラケット	TK-208	5kg	TK-208	5kg
⑨	連結デッキ	TK-209	10kg	TK-309	13.5kg
⑩	連結手摺	TK-210	7kg	TK-310	9kg
⑪	踊場デッキ	TK-211	28kg	TK-211	28kg
⑫	最上段入口手摺	TK-212	6.5kg	TK-212	6.5kg
⑬	取付金具	TK-150	6.6kg	TK-150	6.6kg
⑭	雨／泥除ルーフ	TK-14R	100kg	TK-20R	118kg



注記

- ・8m以上吊り下げて取付の場合は、8m以内ごとに※受け梁(C-150×75×9t/標準)を使用し固定して下さい。
- ・自立使用する場合は、ジャッキベースを使用して下さい。
- ・振れ止めは3m毎にとって下さい。
- ・30m以上設置させる場合は、ご相談下さい。
- ・妻側出入口用フレーム有ります。ご相談下さい。

※印は、現場対応品

着工時
構合・山留覆工
基礎工事
鉄骨建方
躯体工事
仕上工事

SAFETY CONSTRUCTION EQUIPMENTS

TK 組立式仮設階段「クイックラダー」
TK-20/14



着工時
提案商品

構合・山留覆工
関連商品

基礎工事
関連商品

鉄骨建方
関連商品

躯体工事
関連商品

仕上工事
関連商品

SAFETY CONSTRUCTION EQUIPMENTS

TK 組立式仮設階段「クイックラダー」
TK-20/14



着工時
提案商品

構台・山留覆工
関連商品

基礎工事
関連商品

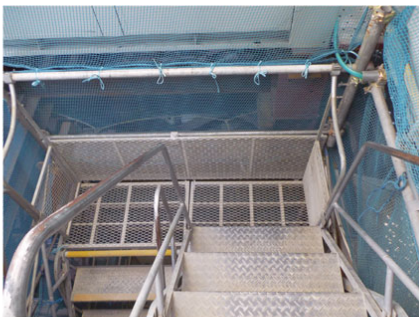
鉄骨建方
関連商品

躯体工事
関連商品

仕上工事
関連商品

SAFETY CONSTRUCTION EQUIPMENTS

TK 組立式仮設階段「クイックラダー」
TK-20/20



着工時
提案商品

構台・山留・覆工
関連商品

基礎工事
関連商品

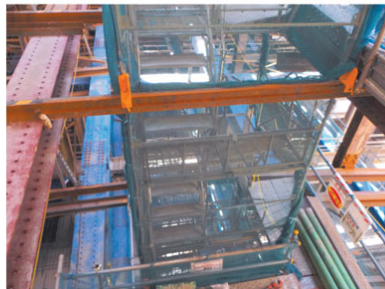
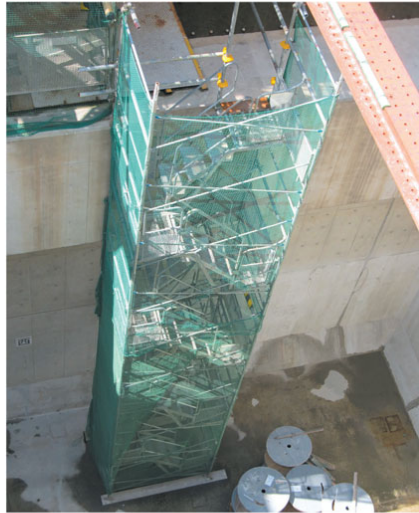
鉄骨建方
関連商品

躯体工事
関連商品

仕上工事
関連商品

SAFETY CONSTRUCTION EQUIPMENTS

TK 組立式仮設階段「クイックラダー」
TK-20/20



着工時
提案商品

構台・山留覆工
関連商品

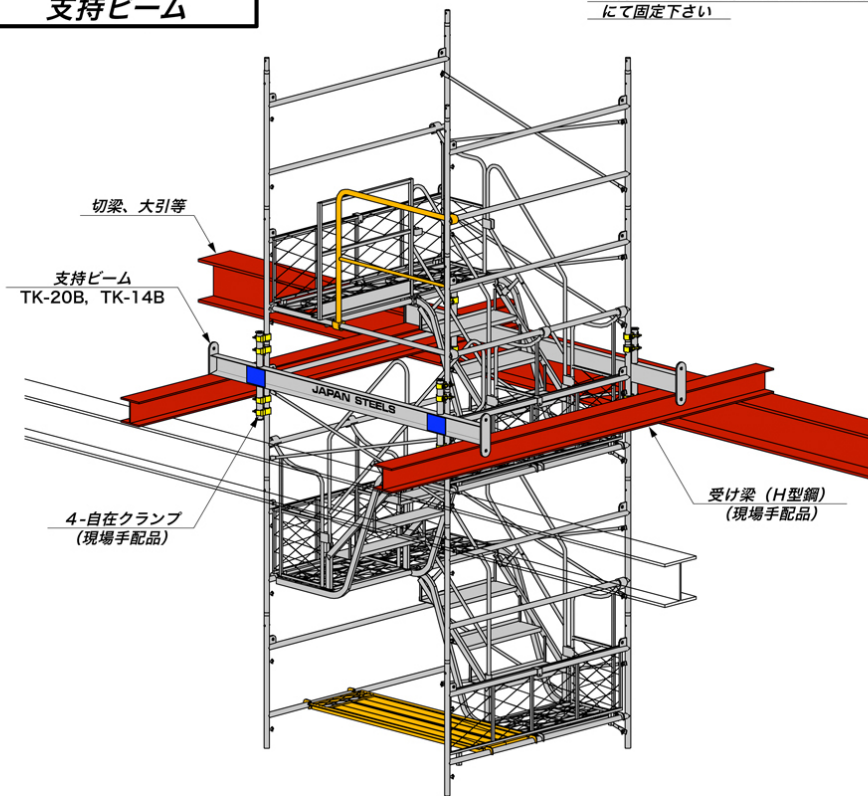
基礎工事
関連商品

鉄骨建方
関連商品

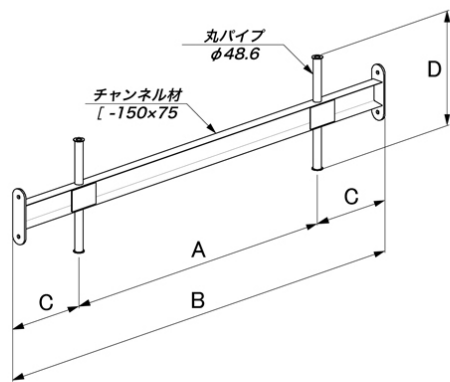
躯体工事
関連商品

仕上工事
関連商品

クイックラダー用 支持ビーム



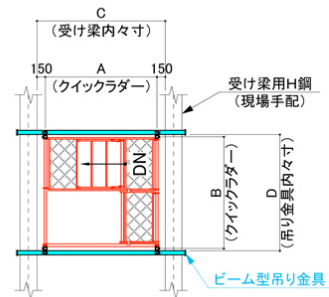
支持ビームと受け梁は、締結金物等(現場手配)にて固定下さい



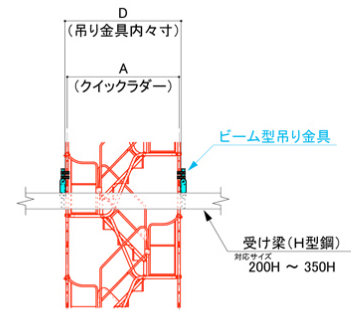
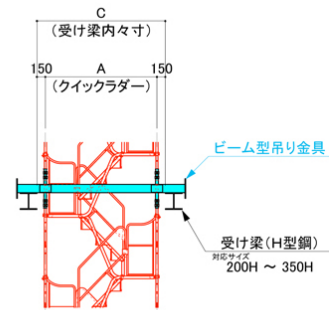
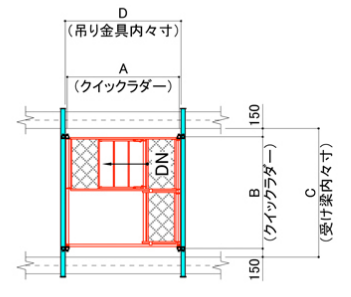
	TK-20B	TK-14B
A	2000	1400
B	3000	2500
C	500	550
D	700	
重量	65 kg	56 kg

<設置参考図>

設置パターン1



設置パターン2



品番	寸法 使用する 吊り金具	A	B	C	D
		TK-20/20	2000	2000	2300
TK-20/14	TK-20B	1400		2300	1480
	TK-14B <small>(注1)</small>		1700	2080	

注1) 設置パターン2でTK-20/14を設置する場合にのみ使用