

SAFETY CONSTRUCTION EQUIPMENTS

FC 基礎梁用コンパネ足場ブラケット

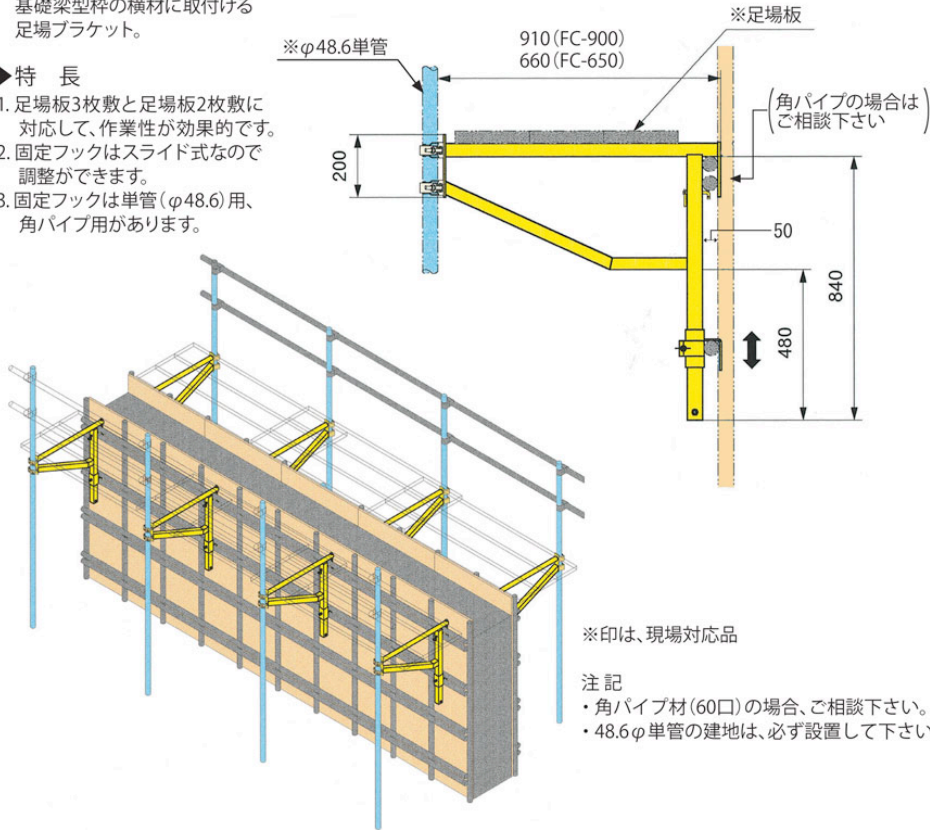
FC-900 FC-650

▶用途

基礎梁型枠の横材に取付ける足場ブラケット。

▶特長

1. 足場板3枚敷と足場板2枚敷に対応して、作業性が効果的です。
2. 固定フックはスライド式なので調整ができます。
3. 固定フックは単管(φ48.6)用、角パイプ用があります。



FC-900
足場板(3枚敷)



FC-650
足場板(2枚敷)

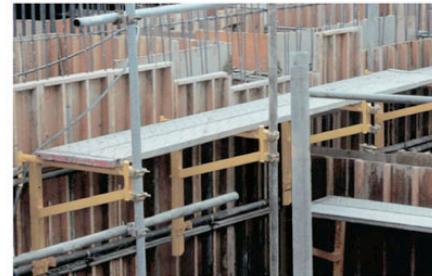
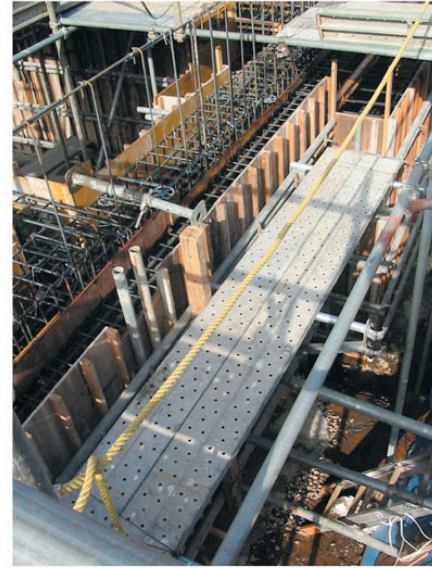


FC-65/90
足場板(2枚敷・3枚敷 両方可)



FC-650 足場板(2枚敷)

重量(8kg) 許容荷重:180kg



FC-900 足場板(3枚敷)

重量(9kg) 許容荷重:180kg



着工時
提案商品

構台・山留・覆工
関連商品

基礎工事
関連商品

鉄骨建方
関連商品

躯体工事
関連商品

仕上工事
関連商品